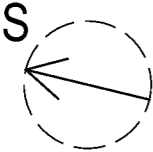
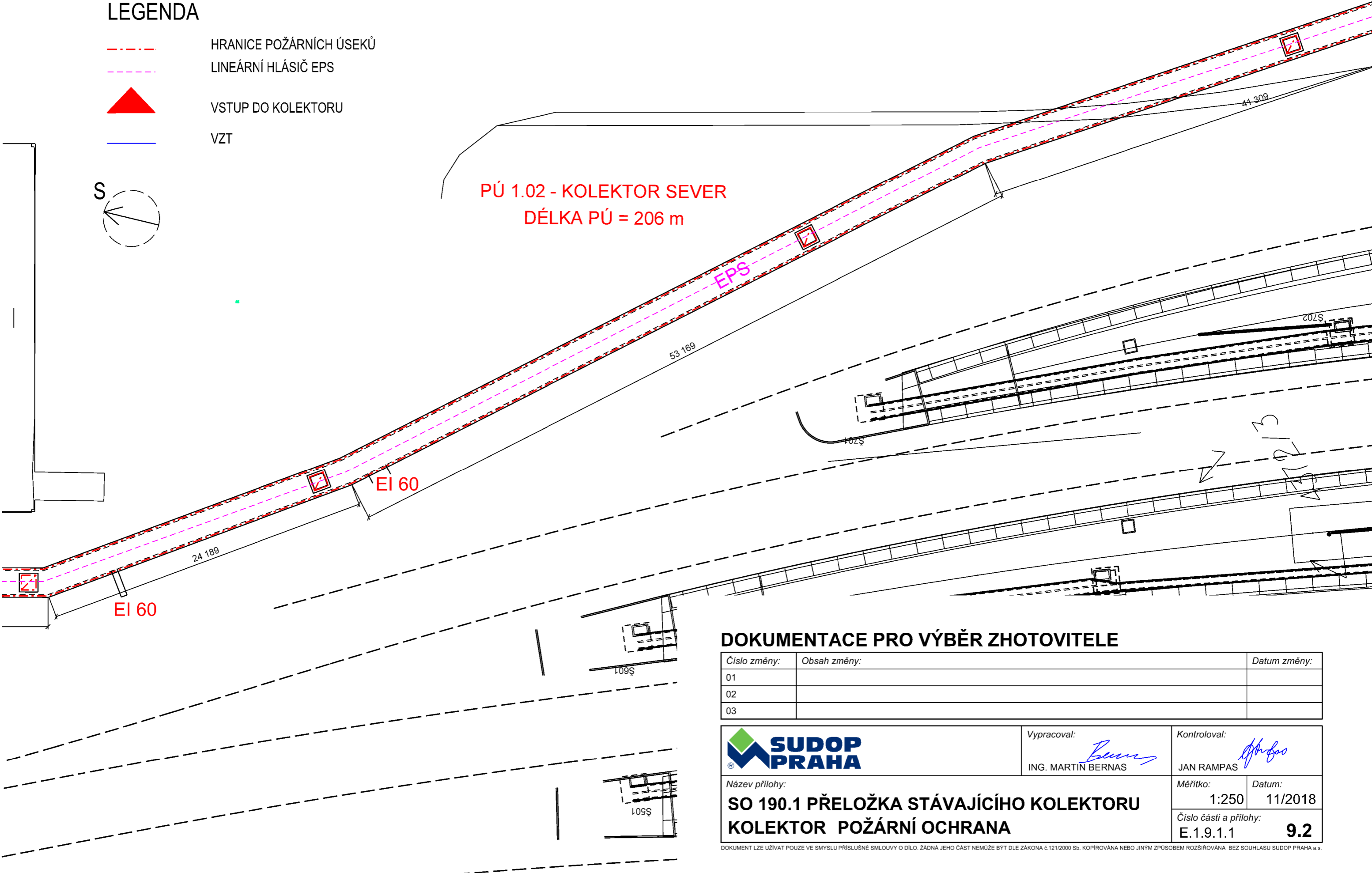


LEGENDA

- HRANICE POŽÁRNÍCH ÚSEKŮ
- LINEÁRNÍ HLÁSIČ EPS
- VSTUP DO KOLEKTORU
- VZT



PÚ 1.02 - KOLEKTOR SEVER
DÉLKA PÚ = 206 m



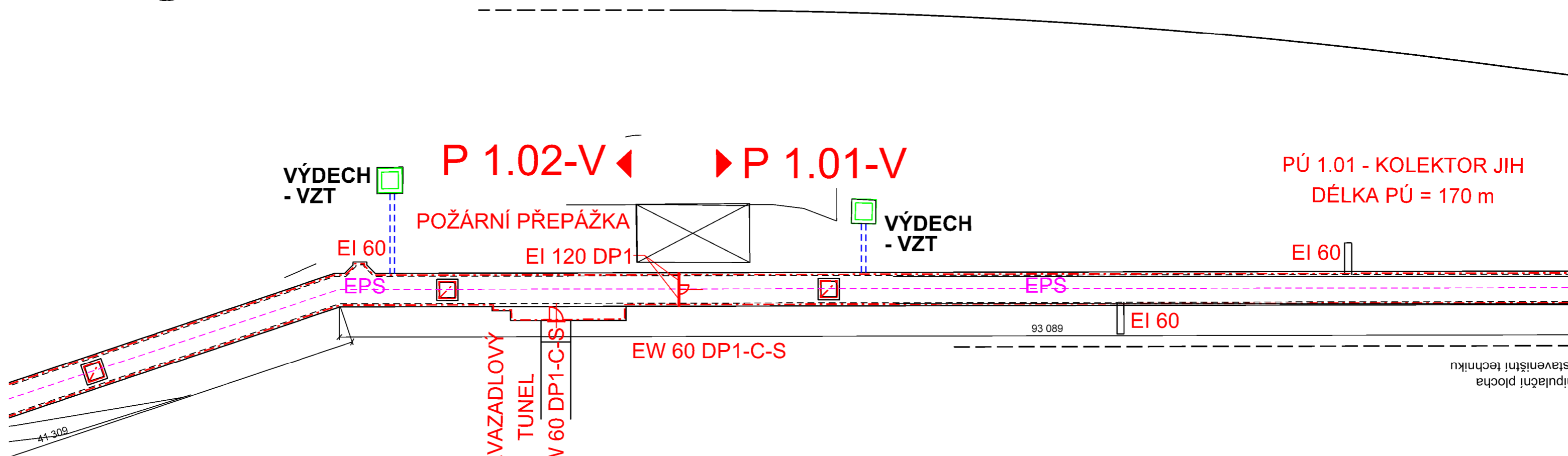
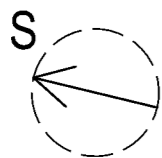
DOKUMENTACE PRO VÝBĚR ZHOTOVITELE

Číslo změny:	Obsah změny:	Datum změny:
01		
02		
03		

<div><div><div></div><div></div></div><div>SUDOP PRAHA</div></div> <div>Název přílohy:</div> <div>SO 190.1 PŘELOŽKA STÁVAJÍCÍHO KOLEKTORU KOLEKTOR POŽÁRNÍ OCHRANA</div>	Vypracoval: ING. MARTÍN BERNAS	Kontroloval: JAN RAMPAS	
		Měřítko:	Datum:
		1:250	11/2018
		Číslo částí a přílohy: E.1.9.1.1 9.2	

DOKUMENT LZE UŽÍVAT POUZE VE SMYSLU PŘÍSLUŠNÉ SMLOUVY O DÍLO. ŽÁDNÁ JEHO ČÁST NEMŮŽE BYT DLE ZÁKONA č.121/2000 Sb. KOPIROVÁNA NEBO JINYM ZPŮSOBEM ROZŠÍŘOVÁNA BEZ SOUHLASU SUDOP PRAHA a.s.

 HRANICE POŽÁRNÍCH ÚSEKŮ
 LINEÁRNÍ HLÁŠIČ EPS
 VSTUP DO KOLEKTORU
 VZT



ipučani plocha
stavbenítní techniku

Číslo změny:	Obsah změny:	Datum změny:
01		
02		
03		



Vypracoval:

ING. MARTIN BERNAS

	Kontroloval:
--	--------------

JAN RAMPAS

1:250

Datum:	11/2018
--------	---------

Název přílohy:

SO 190.1 PŘELOŽKA STÁVAJÍCÍHO KOLEKTORU KOLEKTOR POŽÁRNÍ OCHRANA

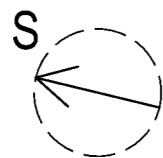
Číslo části a přílohy:

E.1.9.1.1

9.3

DOKUMENT LZE UŽÍVAT POUZE VE SMYSLU PŘÍSLUŠNÉ SMLOUVY O DÍLO. ŽÁDNÁ JEHO ČÁST NEMŮŽE BÝT DLE ZÁKONA č. 121/2000 Sb. KOPÍROVÁNA NEBO JINÝM ZPŮSOBEM ROZŠÍŘOVÁNA BEZ SOUHLASU SUDOP PRAHA a.s.

 HRANICE POŽÁRNÍCH ÚSEKŮ
 LINEÁRNÍ HLÁŠIČ EPS
 VSTUP DO KOLEKTORU
 VZT



SEVERNÍ PODCHOD JE SAMOSTATNÝM
PROSTOREM KTERÝ POŽÁRNĚ
NESOUVISÍ S KOLEKTOREM A JE OD
NĚJ POŽÁRNĚ ODDĚLEN

SEVERNÍ
PODCHOD

EI 45

VZT

$$VZT$$

EW 60 DP1-C-S

Číslo změny:	Obsah změny:	Datum změny:
01		
02		
03		



<p><i>Vypracoval:</i></p>

ING. MARTIN BERNAS

Kontroloval:	
--------------	--

JAN RAMPAS

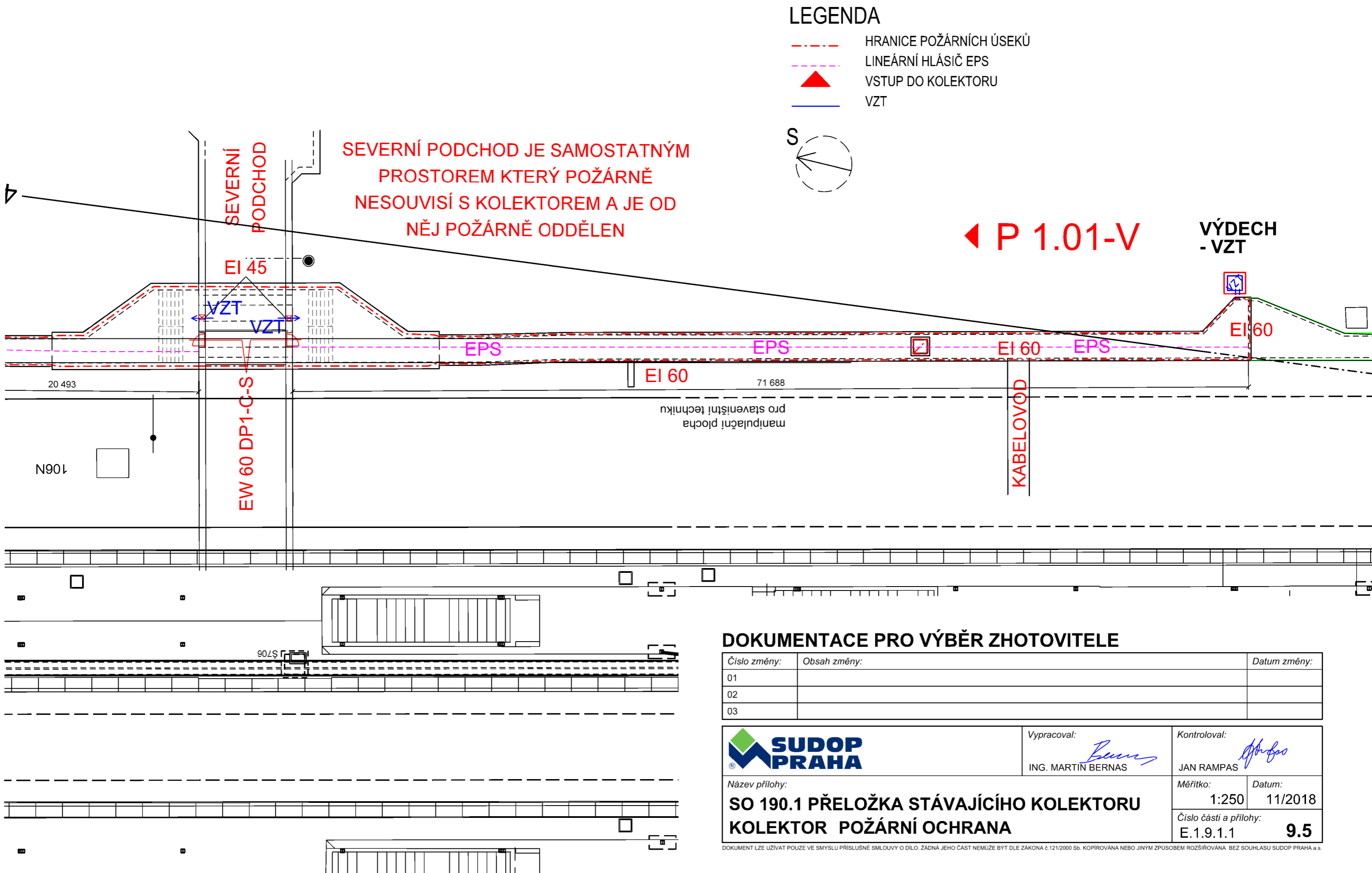
Měřítko:
1:250

	Datum:
0	11/2018

SO 190.1 PŘELOŽKA STÁVAJÍCÍHO KOLEKTORU KOLEKTOR POŽÁRNÍ OCHRANA

Číslo části a přílohy:
E.1.9.1.1

9.4

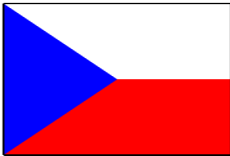


DOKUMENTACE PRO VÝBĚR ZHOTOVITELE

Číslo změny:	Obsah změny:	Datum změny:
01		
02		
03		

 Název přílohy: SO 190.1 PŘELOŽKA STÁVAJÍCÍHO KOLEKTORU KOLEKTOR POŽÁRNÍ OCHRANA	Vypracoval: ING. MARTÍN BERNAS	Kontroloval: JAN RAMPAS
	Měřítko: 1:250	Datum: 11/2018
	Číslo částí a přílohy: E.1.9.1.1	9.5

DOKUMENT LZE UŽÍVAT POUZE VE SMYSLU PŘÍSLUŠNÉ SMLOUVY O DÍLO. ŽÁDNÁ JEHO ČÁST NEMUŽE BYT DLE ZÁKONA č.121/2000 Sb. KOPIROVÁNA NEBO JINÝM ZPŮSOBEM ROZŠÍŘOVÁNA BEZ SOUHLASU SUDOP PRAHA a.s.



Stavba „Prodloužení podchodů v žst. Praha hl.n. “ je spolufinancováno
Evropskou unií z programu OPD 2



DOKUMENTACE PRO VÝBĚR ZHOTOVITELE

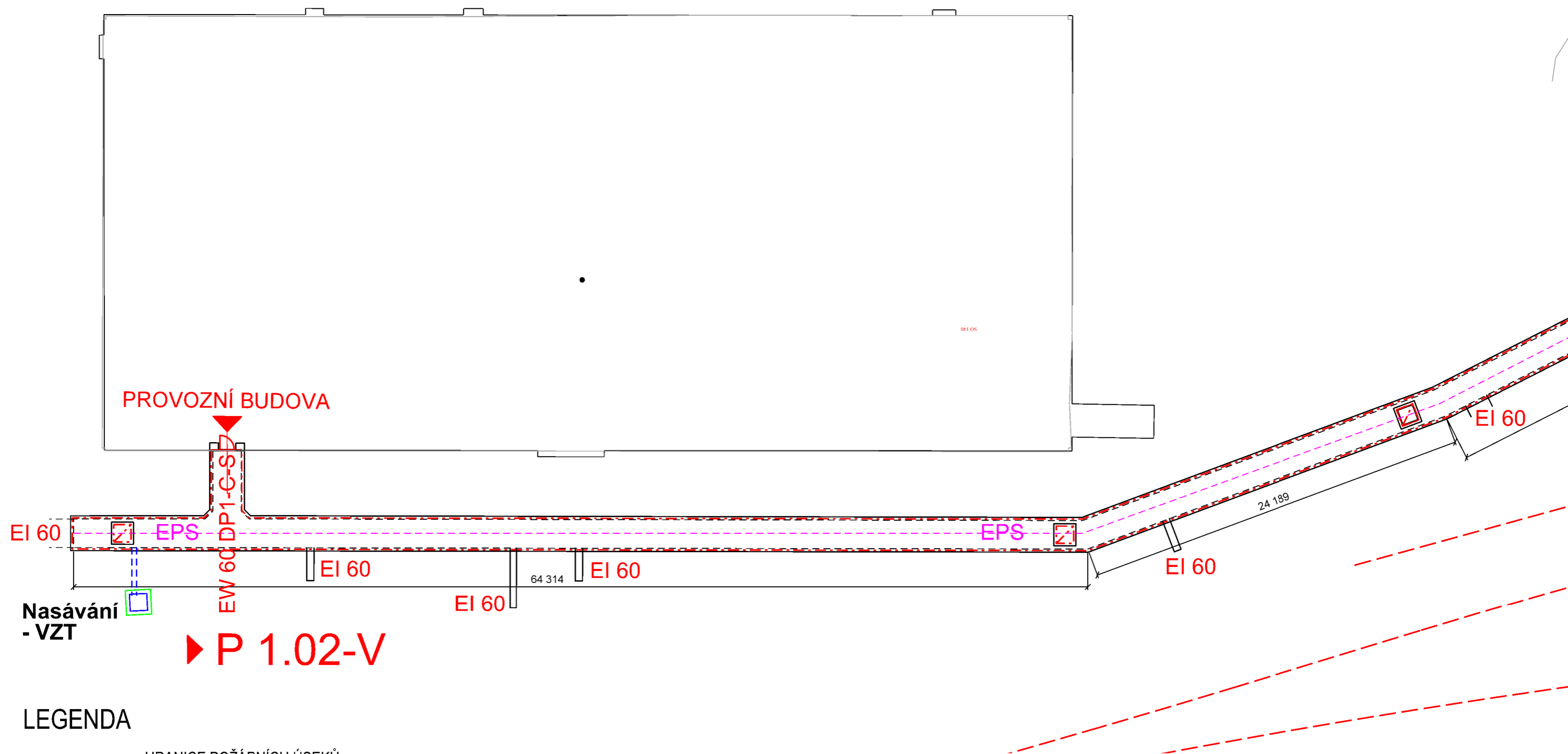
Číslo změny:	Obsah změny:	Datum změny:
01	-	-
02	-	-
03	-	-

Objednatel:	
	Správa železniční dopravní cesty, s.o. Sokolovská 278/1955 190 00 Praha 9 - Libeň

Generální projektant:	SUDOP PRAHA a.s. Olšanská 1a, 130 80 Praha 3 tel.: +420 267 094 111 fax: +420 224 230 316 e-mail: praha@sudop.cz	Hlavní inženýr projektu: ING. JAROSLAVA ŠUDOVÁ Architekt projektu: ING. ARCH. TOMÁŠ PECHMAN
-----------------------	------------------------------------------------------------------------------------------------------------------------------	------------------------------------------------------------------------------------------------------

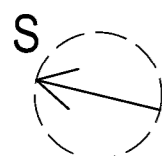
Středisko: ARCHITEKTURY A POZEMNÍCH STAVEB			
Vedoucí střediska: ING. ONDŘEJ KAFKA	Odpovědný projektant SO, IO, PS: ING. MARTÍN BERNAS	Vypracoval: ING. MARTÍN BERNAS	Kontroloval: JAN RAMPAS

Název akce:	Číslo smlouvy:	
PRODLOUŽENÍ PODCHODŮ V ŽST. PRAHA HL.N. ETAPA 1	16 412 206	
	Projektový stupeň: DVZ	
Část: E.1.9 KABELOVODY A KOLEKTORY SO 190.1 PŘELOŽKA STÁVAJÍCÍHO KOLEKTORU	Datum: 11/2018	
	Číslo části: E.1.9.1	
Název přílohy: POŽÁRNÍ OCHRANA	Měřítko: 1:500	Počet formátů: A4
	Číslo přílohy: 01.09	



LEGENDA

- HRANICE POŽÁRNÍCH ÚSEKŮ
- - - - - LINEÁRNÍ HLÁSIČ EPS
- ▲ VSTUP DO KOLEKTORU
- VZT



DOKUMENTACE PRO VÝBĚR ZHOTOVITELE

Číslo změny:	Obsah změny:	Datum změny:
01		
02		
03		



Vypracoval:
ING. MARTÍN BERNAS

Kontroloval:
JAN RAMPAS

Název přílohy:
**SO 190.1 PŘELOŽKA STÁVAJÍCÍHO KOLEKTORU
KOLEKTOR POŽÁRNÍ OCHRANA**

Měřítko: 1:250
Datum: 11/2018
Číslo částí a přílohy:
E.1.9.1.1 **9.1**